

Valoriser les produits équitables issus de l'agriculture paysanne



Association française du
Symbole des Producteurs Paysans
SPP France



Nov. 2017

Sommaire

- I. Présentation générale du SPP
- II. Les spécificités du label
- III. L'association SPP France



Qu'est-ce que le Symbole des Producteurs Paysans ?



Symbole des Producteurs Paysans

- Certification internationale de commerce équitable
- Créé en 2004 au Mexique par la CLAC
- Détenu et géré par des petits producteurs organisés
- Destiné à valoriser les produits équitables issus de l'agriculture paysanne
- Une association en France depuis 2015



Comment est-il né ?

2004

Constitution de la **CLAC**

Coordination Latino-Américaine et des Caraïbes de Petits Producteurs du CE

2006

La CLAC crée le **SPP** et l'association **FUNDEPPO**

2011

Lancement officiel du label

et arrivée des premiers produits certifiés en France

2012

SPP et FUNDEPPO sont la propriété des organisations

2015

Création de l'association **SPP France**

2016

FUNDEPPO change de nom et devient **SPP Global**

Le SPP, c'est aujourd'hui...

18 familles de produits certifiés



24 entreprises engagées dans le monde



6 entreprises en France



90 organisations de producteurs



93 000 familles de producteurs



Le Système de garantie

- SPP Global **fixe les normes** que doivent appliquer les organisation de producteurs, entreprises et intermédiaires
- Des **organismes de certification** indépendants et accrédités se chargent d'auditer **tous les acteurs de la filière**



Au-delà du label...

Le SPP représente l'identité et les valeurs communes des organisations de petits producteurs du commerce équitable.

Centrées sur :

- le développement des territoires ruraux
- la défense d'une production agricole diversifiée
- le respect des producteurs et de l'environnement
- la volonté de défendre leurs intérêts et d'être acteurs de leur développement



Quelles sont les spécificités du SPP ?



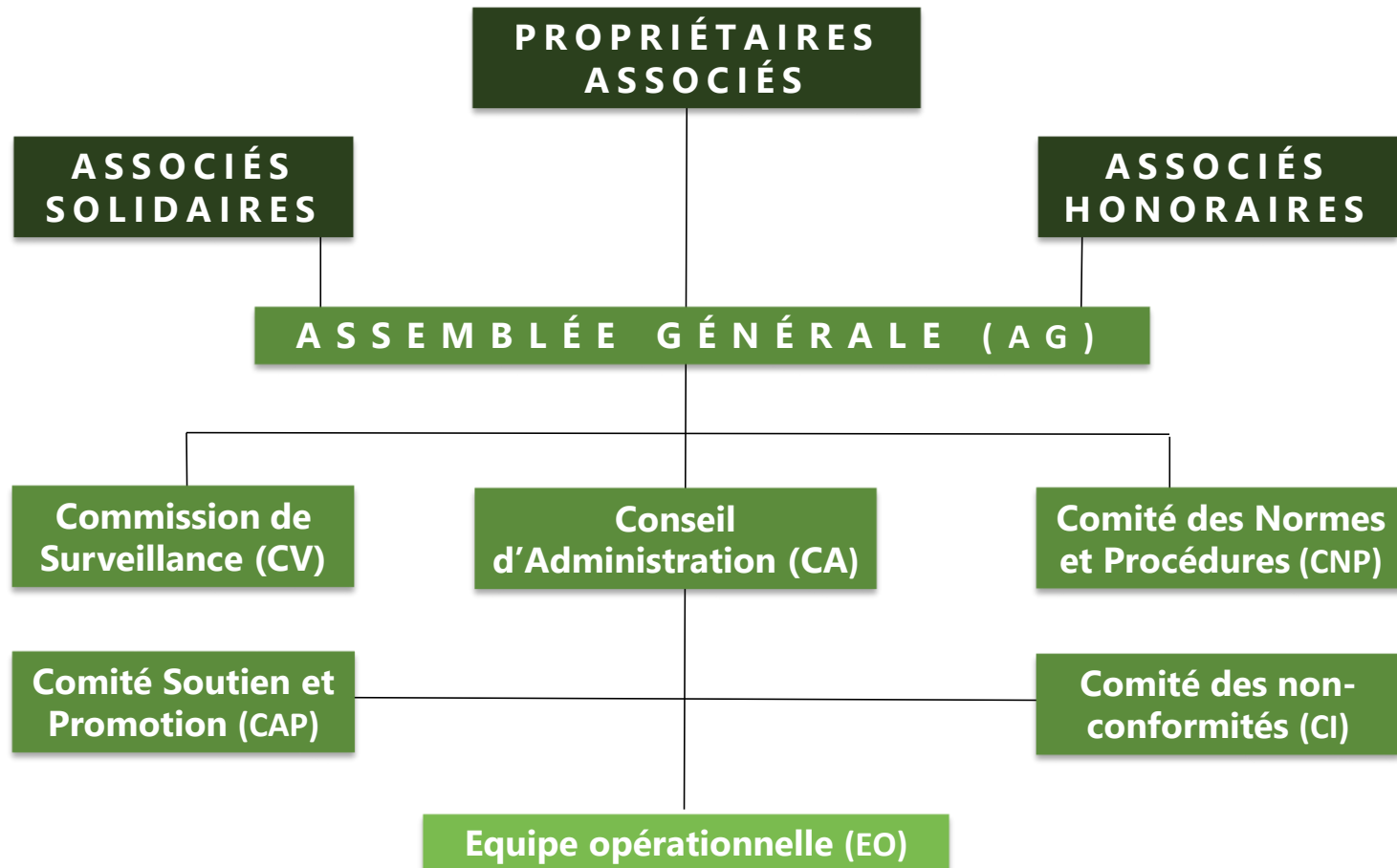
1. Une initiative venue du Sud

LE SPP APPARTIENT AUX PRODUCTEURS DU COMMERCE ÉQUITABLE

- Créé par et pour les petits producteurs
- Majoritaires dans tous les organes décisionnaires
- Cahier des charges et prix définis par les organisations de petits producteurs



2. Un fonctionnement démocratique



3. Un label centré sur l'agriculture paysanne

LE SPP NE CERTIFIE QUE DES COOPERATIVES DE PETITS PRODUCTEURS

85% des membres possèdent moins de :

- 15 ha. de terres en production
- 1 ha. sous serre
- 500 ruches

Les 15% restant peuvent avoir au maximum 2 fois ces superficies.



4. Des prix durables rémunérateurs

LES OPP DEFINISSENT DES PRIX BASES SUR LES COUTS DE PRODUCTION

- **Cacao**

Prix : 2400 \$/t

Prime SPP : 250 \$/t

Prime bio : 300 \$/t

- **Café arabica lavé**

Prix : 160 \$/100lb

Prime SPP : 40 \$/100lb

Prime bio : 20 \$/100lb



5. Un levier de développement local

LE SPP RENFORCE L'AGRICULTURE PAYSANNE

Les OPP assument de véritables fonctions économiques :

- Exportation directe
- Transformation sur place
- Si elles n'en ont pas les capacités, demande de soutien à des coopératives plus expérimentées



6. Une garantie de qualité

LE SPP GARANTIT UNE TRACABILITE PHYSIQUE DES PRODUITS

- Et ce tout au long de la chaîne
- Chaque acteur est audité par un certificateur indépendant
- Pas de mass balance



7. Des acheteurs engagés

IL DEMANDE UN ENGAGEMENT DURABLE ET DYNAMIQUE DES ACHETEURS

Règle d'achat

- Dès la 2^{ème} année de certification, 5% d'une catégorie de produit doit être SPP
- Augmente de 5% chaque année jusqu'à atteindre **25%**



8. Des acheteurs engagés

IL DEMANDE UN ENGAGEMENT DURABLE ET DYNAMIQUE DES ACHETEURS

Règle des ingrédients

- Tout ingrédient existant en SPP doit être certifié SPP
- Pour les produits composés, 50% des ingrédients doivent être certifiés SPP

Préfinancement

- De 60% si demande de l'OPP



9. Autres critères

Critères sociaux :

- Respect des lois du travail et des conventions de l'OIT
- Respect de la Convention relative aux Droits de l'Enfant de l'ONU

Critères environnementaux :

- Liste de produits interdits, pas d'OGM

Critères de progrès continu :

- Conversion biologique
- Intégration des femmes et des minorités
- Engagement dans la sauvegarde de l'environnement
- Formation

Qu'est-ce que SPP France ?



Association française du Symbole des Producteurs Paysans – SPP France

Association de **soutien et de promotion** du SPP.

Elle a été créée en mai 2015, à l'initiative de :



4 collèges d'acteurs disposent chacun de **25% des voix** à l'Assemblée Générale : SPP Global, personnes physiques, associations, entreprises.

La force de la proposition du commerce équitable repose sur une agriculture paysanne organisée, moteur d'un développement soutenable et inclusif, la plus à même de garantir demain une alimentation saine, de qualité et écologiquement durable.

Les missions

- Promouvoir le SPP auprès des consommateurs, entreprises, associations et acteurs publics
- Faciliter les relations entre les producteurs et les acheteurs français
- Représenter le SPP au sein de la PFCE et auprès des institutions publiques
- Défendre les intérêts du SPP et faciliter sa reconnaissance en France



Des questions ?
contact@spp-france.fr



Association française du
Symbole des Producteurs Paysans
SPP France



Nov. 2017